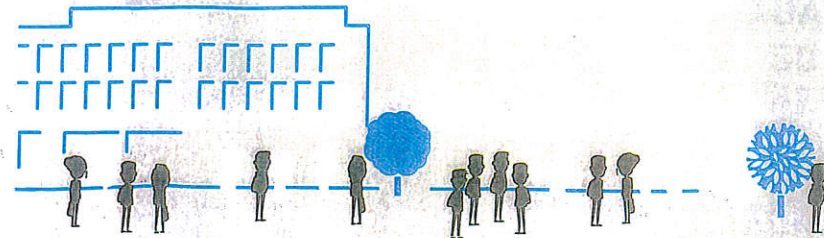
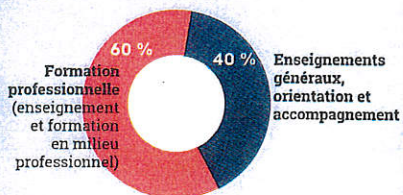


# LES NOUVEAUX PARCOURS DE PAULINE ET NOAH EN BACCALAURÉAT PROFESSIONNEL

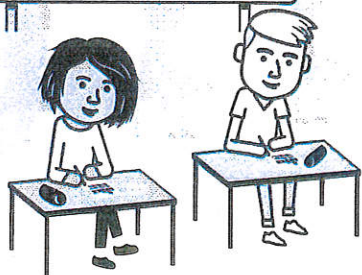


## EN SECONDE

### EMPLOI DU TEMPS COMMUN



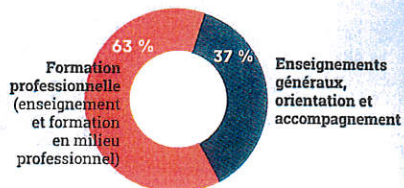
FAMILLE DE LA CONSTRUCTION DURABLE, DES BÂTIMENTS ET DES TRAVAUX PUBLICS



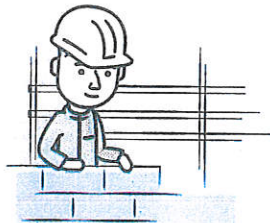
- EN DÉBUT D'ANNÉE, ILS PASSENT UN TEST DE POSITIONNEMENT
- EN FIN D'ANNÉE, CHACUN CHOISIT SA SPÉCIALITÉ DE BACCALAURÉAT PROFESSIONNEL

## EN PREMIÈRE

### EMPLOI DU TEMPS DE NOAH



- DE SON CÔTÉ, NOAH SE SPÉCIALISE EN ORGANISATION ET RÉALISATION GROS ŒUVRE



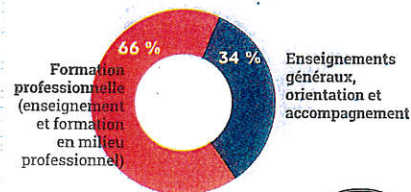
- PAULINE CHOISIT LA SPÉCIALITÉ INTERVENTION SUR PATRIMOINE BÂTI OPTION CHARPENTE



Elle décide de poursuivre sa formation en apprentissage.

## EN TERMINALE

### EMPLOI DU TEMPS DE NOAH



- NOAH POURSUIT EN VOIE SCOLAIRE

Il passe 8 semaines en milieu professionnel

Il opte pour le module insertion professionnelle et entrepreneuriat



- PAULINE POURSUIT SA FORMATION EN APPRENTISSAGE

Elle alterne des semaines de formation dans son lycée et des semaines chez son employeur



## ET APRÈS

### INSERTION PROFESSIONNELLE

- NOAH PRÉFÈRE L'INSERTION PROFESSIONNELLE IMMÉDIATE



### BTS

- PAULINE CHOISIT DE POURSUIVRE SON PARCOURS EN BTS SYSTÈME CONSTRUCTIFS BOIS ET HABITAT

